



FICHE DÉCOUVERTE

EXTRAIT VIDÉO : **MA FORÊT PRIMAIRE**
<https://letrangetribu.com/videos/>



Consignes pour réussir les exercices

Regarde la vidéo une première fois attentivement. Visionne-la une deuxième fois en prenant des notes sur ce qui te semble important. Ensuite, fais les exercices en t'aidant de ce que tu as écrit et du texte ci-dessous. Si tu ne réussis pas à tout compléter, regarde la vidéo une dernière fois.

Quelques informations pour t'aider

Une **forêt primaire** est une forêt intacte qui n'a pas été détruite ou exploitée par l'homme. Ces zones que l'on appelle aussi « forêts vierges » sont de plus en plus rares dans le monde.

Une **forêt secondaire** est une forêt qui a repoussé après avoir été détruite par l'homme. Elle peut avoir été plantée ou s'être développée de manière spontanée. La France est principalement couverte de forêts secondaires comme la majorité des pays du globe.

Les trois grandes forêts primaires tropicales sont situées :

- en Amérique du sud (en Amazonie)
- en Afrique (dans le bassin du Congo)
- en Asie du sud-est / Océanie où se trouve la Papouasie-Nouvelle-Guinée.

En Papouasie-Nouvelle-Guinée, la forêt abrite beaucoup d'**animaux endémiques**, c'est-à-dire qu'on ne trouve nulle part ailleurs : le kangourou des arbres, le pigeon victoria ou encore le casoar. Le plus célèbre, l'oiseau de paradis, est le symbole de ce pays.

Exercices

1) LES FORET PRIMAIRES

a. Ecris ce qui différencie la forêt primaire de la forêt secondaire :

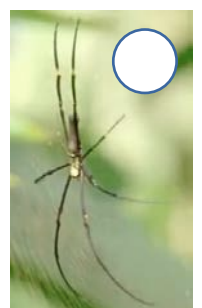
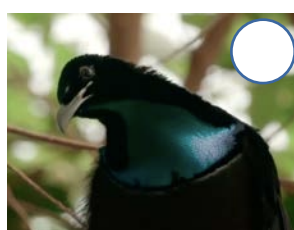
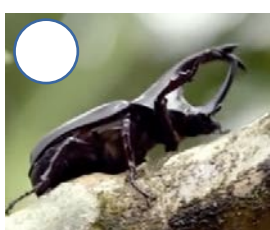
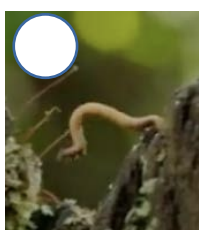
Forêt primaire	Forêt secondaire

b. Indique dans quelles parties du globe se situent les forêts primaires tropicales dans le monde :

_____ . _____ . _____

2) LES ANIMAUX

a. Numérote les images dans l'ordre d'apparition dans la vidéo :





FICHE DÉCOUVERTE

EXTRAIT VIDÉO : MA FORÊT PRIMAIRE
<https://letrangetribu.com/videos/>



Exercices - suite

b. Ecris le nom de ces animaux à côté des images :



c. Colorie les mots qui caractérisent le casoar :

docile	timide	curieux	solitaire	affectueux
dangereux	bagarreur	serein	rapide	grincheux

d. Complète le texte suivant :

« Avec ses _____, le casoar peut tuer un _____. C'est l'animal le plus _____ de la jungle. Le casoar nous l'appelons _____. Il participe à la _____ de la forêt en mangeant des _____ et en les dispersant avec ses _____. Nous considérons qu'il est notre grand _____ car nos arrière-arrière-arrière-grands-parents sont sortis de _____ d'un casoar. »



FICHE DÉCOUVERTE

EXTRAIT VIDÉO : MA FORÊT PRIMAIRE
<https://letrangetribu.com/videos/>



Correction des exercices

1) LES FORET PRIMAIRES

a. Ecris ce qui différencie la forêt primaire de la forêt secondaire :

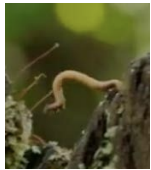
Forêt primaire	Forêt secondaire
Elle est intacte, elle n'a jamais détruite ni très exploitée par l'homme.	Elle a repoussé après avoir été détruite par l'homme. Elle peut avoir été plantée ou s'être développée de manière spontanée.

b. Indique sur quels continents se situent les forêts primaires tropicales dans le monde :

Zone Asie du sud-est / Océanie . Amérique du sud . Afrique

2) LES ANIMAUX

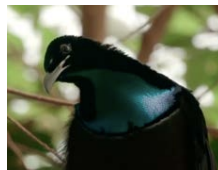
a. Numérote les images dans l'ordre d'apparition dans la vidéo :



2



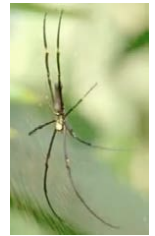
3



5



4

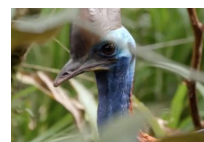


1

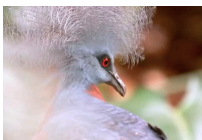
b. Ecris le nom de ces animaux à côté des images :



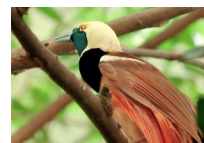
Le kangourou
des arbres



Le casoar



Le pigeon
victoria



L'oiseau de
paradis

c. Colorie les mots qui caractérisent le casoar :

docile	timide	curieux	solitaire	affectueux
dangereux	bagarreur	serein	rapide	grincheux

d. Complète le texte suivant :

Avec ses **griffes**, il peut tuer un **homme**. C'est l'animal le plus **dangereux** de la jungle. Le casoar nous l'appelons **Yari**. Il participe à la **régénération** de la forêt en mangeant des **graines** et en les dispersant avec ses **crottes**. Nous considérons qu'il est notre grand **ancêtre** car nos arrière-arrière-arrière-grands-parents sont sortis de l'**œuf** d'un casoar.